

FABULA BUFFA
d'après *Mystère bouffe*
de Dario Fo

DUREE DU SPECTACLE : 70 MINUTES

Téatro Picaro
64 Boulevard Jeanne d'Arc, 93100 Montreuil
diffusionpicaro@gmail.com

Fiche technique en deux exemplaires dont une à nous retourner signée avec le contrat

Tous les détails présents au contrat technique peuvent paraître contraignants, néanmoins, ils garantissent un spectacle de bonne qualité, dans de bonnes conditions. La technique du spectacle "Fabula Buffa" peut être facilement adaptée selon les disponibilités de la salle d'accueil ou de l'espace extérieur consacré au spectacle.

Merci de nous retourner un exemplaire signé de celle-ci annexée au contrat.

DES RECEPTION DU PRESENT CONTRAT, MERCI DE NOUS COMMUNIQUER

- 1. Les plans techniques de la salle, précis aux côtes au format DWG ou PDF**
- 2. Les fiches techniques son et lumières**
- 3. Horaires du spectacle et de l'ouverture des portes**
- 4. Capacité de la salle ou du lieu et précision sur la jauge (parterre, gradin, balcon,...)**
- 5. Contact de tous les interlocuteurs concernés par l'accueil du spectacle (régisseur général, directeur technique, artiste, son, lumières, habilleuse,...)**

I. EQUIPE DE TOURNEE

- Mise en scène : Fabio Gorgolini, Ciro Cesarano et Carlo Boso
- Comédiens : Ciro Cesarano ou Paolo Crocco
et Fabio Gorgolini
- ATTACHEE DE PRODUCTION Sarah Moulin
sarah.moulinpc@gmail.com
07 83 07 90 01

II. PLANNING DE JOURNEE TYPE POUR UN SPECTACLE A 20H30

Prémontage lumière effectué

J-1

14h00 : Arrivée équipe
14h00 – 18h00 : Montage scéno
et Focus Light
18h00 – 20h00 : Repas

Le jour de la première représentation

09h00 : Arrivée équipe
09h30 – 12h00 : Encodage lumière et calages son

12h00 – 13h00 : Repas
14h00 – 18h00 : Répétitions
18h00 – 18h30 : Nettoyage Plateau
18h30 – 19h30 : Repas technique Local Crew
20h00 : Ouverture des Portes
20h30 – 22h00 : Spectacle
Repas après spectacle

III. PERSONNEL LOCAL :

Le système de sonorisation, les éclairages scéniques et les aménagements nécessaires du plateau seront prêts avant notre arrivée.

- 1 responsable du lieu
- 1 régisseur général
- 1 régisseur lumière & 1 électricien, assurant l'accueil de l'éclairagiste : installation et réglages
- 1 régisseur plateau
- 1 régisseur son assurant la mise en place du système de diffusion et le son du spectacle

IV. ALIMENTATION ELECTRIQUE

Les alimentations pour le son et la lumière doivent être impérativement séparées et indépendantes de tout autre branchement

V. PLATEAU

- Ouverture minimum : 5 m / Profondeur minimum : 4m / Hauteur sous grill minimum : 3 m.

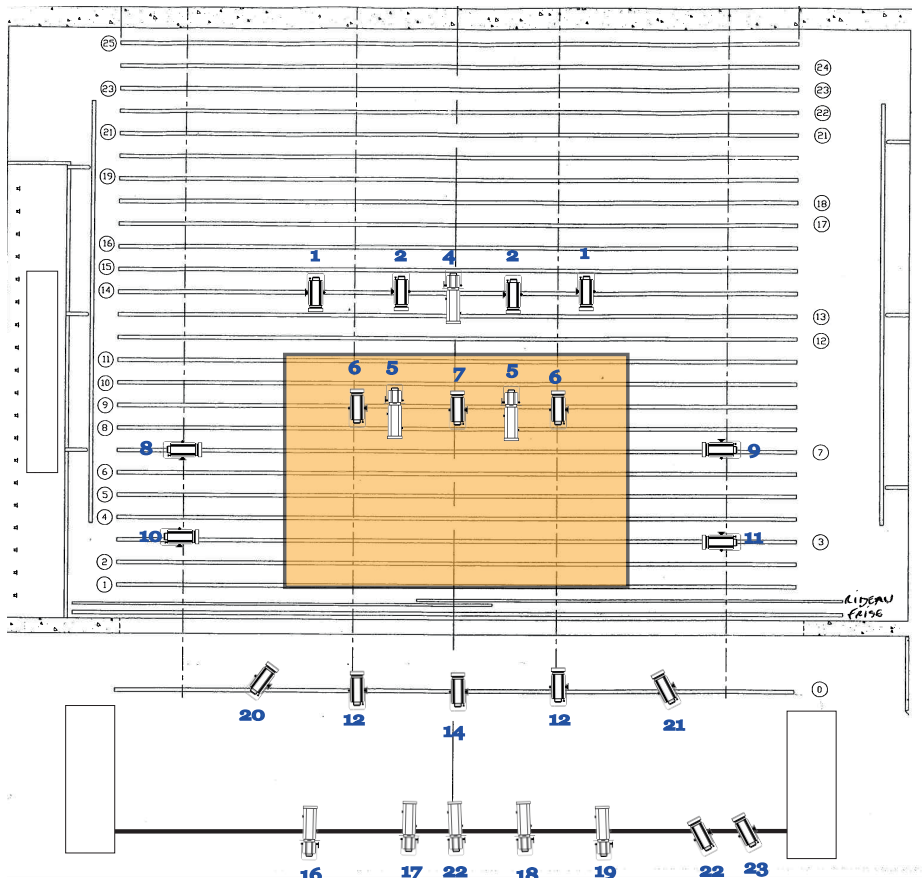
La cage de scène doit être équipée avant notre arrivée :

- 1 rideau de fond noir
- En cas de plateau clair merci de recouvrir le plateau d'un **« tapis de danse » noir mat et en bon état ; mis en place à notre arrivée.**

VI. ECLAIRAGES :

- Tous les projecteurs devront être installés suivant le plan de feux adapté à votre salle que nous vous fournirons des réception des plans de celle ci à l'échelle au format DWG ou PDF
- Fourniture de toutes les gélamines à votre charge.

VIII DOCUMENTS TECHNIQUES



FABULA BUFFA

THEATRE :

DATE :

N°	patch	Type de projecteur	filtre	place	réglage
1	CJ Toile ext	PC 1kw x 2	WH	P14	
2	CJ Toile int	PC 1kw x 2	WH	P14	
3					
4	CROIX	Découpe 1kw - type 614	WH	P14	
5					
6	Plaqué ombres sur toile	PC 1kw x 2	WH	P9	
7	Plaqué ombres sur toile	PC 1kw x 1	WH	P9	
8	LAT sc JAR - loin	PC 1kw x 1	WH	P7	
9	LAT sc COUR - loin	PC 1kw x 1	WH	P7	
10	LAT nez JAR	PC 1kw x 1	WH	P5	
11	LAT nez COUR	PC 1kw x 1	WH	P5	
12	ROUGE	PC 1kw x 1	106L	manteau	
13					
14	ROUGE	PC 1kw x 1	106L	manteau	
15	FACE JAR	Découpe 1kw - type 613	WH	FACE	
16	FACE JAR	Découpe 1kw - type 613	WH	FACE	
17	FACE CENTRE ROUGE	Découpe 1kw - type 613	106L	manteau	
18	FACE COUR	Découpe 1kw - type 613	WH	FACE	
19	FACE COUR	Découpe 1kw - type 613	WH	FACE	
20	FACE EXT JAR	PC 1kw x 1	WH	manteau	
21	FACE EXT COUR	PC 1kw x 1	WH	manteau	
22	SOLEIL	PC 1kw x 1	105/147L	FACE	
23	SOLEIL	PC 1kw x 1	105/147L	FACE	
24					

LISTE PROJOS :

PC 1 kw : 17
 Découpes 613 : 5
 Découpe 614 : 1

FILTRES :

106L
 105/147L